

PANDA VAN



PROFESSIONAL

SPECYFIKACJA TECHNICZNA.

Silnik	1.2	1.2 4x4	1.4 Natural Power	
			metan	benzyna
Liczba cylindrów, ułożenie	4, rzędowo, poprzecznie z przodu	4, rzędowo, poprzecznie z przodu	4, rzędowo, poprzecznie z przodu	4, rzędowo, poprzecznie z przodu
Srednica x skok (mm)	70,8 x 78,9	70,8 x 78,9	72 x 84	72 x 84
Pojemność skokowa (cm³)	1242	1242	1368	1368
Poziom emisji	Euro 5	Euro 5	Euro 5	Euro 5
Stopień sprężania	11,1 : 1	11,1 : 1	11,1 : 1	11,1 : 1
Moc maksymalna: kW (KM) przy obr./min	50 (69) 5500	50 (69) 5500	51 (70) 6000	57 (77) 6000
Maksymalny moment obrotowy: Nm (kGm) przy obr./min	102 (10,4) 3000	102 (10,4) 3000	104 (10,6) 3000	104 (10,6) 3000
Rozrząd	1 OHC	1 OHC	1 OHC	1 OHC
Zasilanie	fazowany, sekwencyjny, elektroniczny wtrysk wielopunktowy MPI, zintegrowany z zapłonem, system Returnless	fazowany, sekwencyjny, elektroniczny wtrysk wielopunktowy MPI, zintegrowany z zapłonem, system Returnless	fazowany, sekwencyjny, elektroniczny wtrysk wielopunktowy MPI (benzyna/metan)	fazowany, sekwencyjny, elektroniczny wtrysk wielopunktowy MPI (benzyna/metan)
Zapłon	z wyprzedzeniem statycznym, elektroniczny, zintegrowany z wtryskiem	z wyprzedzeniem statycznym, elektroniczny, zintegrowany z wtryskiem	z wyprzedzeniem statycznym, elektroniczny, zintegrowany z wtryskiem	z wyprzedzeniem statycznym, elektroniczny, zintegrowany z wtryskiem
Przenoszenie napędu				
Napęd	przedni z 5-st. skrzynią biegów + wsteczny	4x4 włączany automatycznie ze sprzęgłem wiskotycznym, 2 mech. różnicowe	przedni z 5-st. skrzynią biegów + wsteczny	
Układ kierowniczy				
Rodzaj	przekładnia zębatkowa z elektr. wspomaganiem układu kierowniczego Dualdrive™			
Srednica zawracania (m)	9,1	9,1	9,6	
Układ zawieszania				
Przednie	niezależne typu McPherson, wahacze zamocowane do dodatkowej belki, stabilizator zamocowany			
Tylne	belka skrętna z wahaczami wleczonymi	niezależne typu McPherson z wahaczami wleczonymi, umocowanymi do specjalnej belki poprzecznej	niezależne z wahaczami wleczonymi, umocowanymi do specjalnej belki	niezależne z wahaczami wleczonymi, umocowanymi do specjalnej belki
Hamulce – T (tarczowe) – B (bębnowe)				
		z ABS		z ABS
Przednie: Ø mm	T 240	T 240	T 240 x 20 samowent.	
Tylne: Ø mm	B 180	B 203	B 203	
Koła				
Ogumienie	155/80 R 13	165/70 R 14 M+S	165/70 R 14	
Instalacja elektryczna (12 V)				
Pojemność akumulatora (Ah)	40	40	40 (50 z klimatyzacją)	
Osiągi				
Prędkość maksymalna (km/h)	162	148	157	163
Przyspieszenie (2 osoby + 20 kg): 0 ÷ 100 km/h	13,4	15,3	14,9	12,8
Zużycie paliwa (l/100 km) i tankowanie				
wg Dyrektywy CE 1999/100 (metan kg/100 km): cykl miejski / pozamiejski / mieszany	6,4 / 4,0 / 4,9	7,3 / 5,3 / 6,0	7,6 / 5,0 / 6,0	7,7 / 5,0 / 6,0
Emisja CO ₂ (g/km)	113	139	139	107
Pojemność zbiornika paliwa (litry)	35	35	72	30

WYMIARY I MASY.

Wymiary	1.2	4x4	1.4 Natural Power	
	Rozstaw osi (mm)	2299	2299	2299
Długość (mm)	3538	3538	3538	
Szerokość (mm)	1578-1589*	1578-1589*	1578-1589*	
Wysokość bez obciążenia (mm)	1540-1578*	1590-1630*	1590-1630*	
Przedział ładunkowy:				
długość użytkowa (mm)	1150	1150	1150	
szerokość użytkowa maks. / min. (mm)	1220	1220 / 1020	1220 / 1020	
wysokość użytkowa (mm)	1000	1000	1000	
Pojemność użytkowa (dm³)	1000	1000	1000	
Masa				
Masa samochodu gotowego do drogi DIN (kg)	875	980	1065	
Ładowność łącznie z kierowcą (kg)	505	445	375	
Dopuszczalna masa całkowita (kg)	1380	1425	1440	
Przyczepa z hamulcem	800	800	800	
Przyczepa bez hamulca	400	400	400	

* z listwami bocznymi

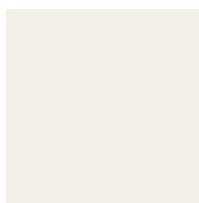
▲ z relingami dachowymi

KOLORY NADWOZIA I TAPICERKI.

1.3 Multijet 16v	1.3 Multijet 16v 4x4
4, rzędowo, poprzecznie z przodu	4, rzędowo, poprzecznie z przodu
69,6 x 82	69,6 x 82
1248	1248
Euro 5	Euro 5
16,8 : 1	16,8 : 1
55 (75) 4000	55 (75) 4000
145 (148) 1400	145 (148) 1400
2 OHC (z hydraulicznymi popychaczami)	2 OHC (z hydraulicznymi popychaczami)
elektronicznie sterowany Common Rail, wtrysk bezp. Multijet z turbosprężarką i chłodnicą powietrza doładowującego	elektronicznie sterowany Common Rail, wtrysk bezp. Multijet z turbosprężarką i chłodnicą powietrza doładowującego
samoczynny	samoczynny
przedni z 5-st. skrzynią biegów + wsteczny	4x4 włączany automatycznie ze sprzęgłem wiskotycznym, 2 mech. różnicowe
9,1	9,6
do amortyzatora	
belka skrętna z wahaczami wleczonymi	niezależne typu McPherson z wahaczami wleczonymi, umocowanymi do specjalnej belki poprzecznej
z ABS	
T 240 samowent. B 180	T 240 B 203
155/80 R 13	165/70 R 14 M+S
50	50
165	152
13,1	16,1
5,2 / 3,6 / 4,2	6,4 / 4,0 / 4,9
109	128
35	35

1.3 Multijet 16v	
	4x4
2299	2299
3538	3538
1578-1589*	1578-1589*
1540-1578*	1590-1630*
1150	1150
1220 / 1020	1220 / 1020
1000	1000
1000	1000
950	1055
505	445
1455	1520
900	900
400	400

Pastelowe



268 Białe



541 Żółte

Pastelowe opcja 5B2



111 Czerwony



475 Granatowy



509 Żółte

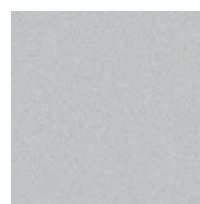


952 Niebieski

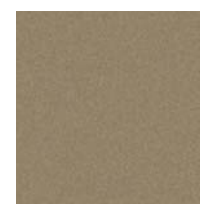
Metalizowane opcja 210



154 Fioletowy



612 Szary



633 Beżowy



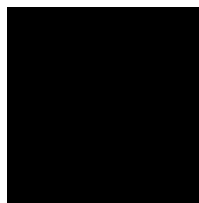
695 Szary



705 Magenta



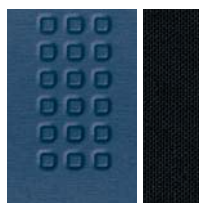
792 Błękitny



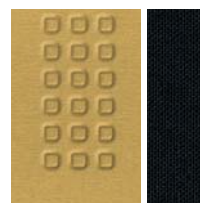
876 Czarny

Tapicerki

Tkanina Vision



638 Szara/Niebieska



671 Szara/Żółta

WYPOSAŻENIE STANDARDOWE I DODATKOWE.

		1.2		1.3		1.4
		Active	Active – 4x4	Active	Active – 4x4	Natural Power
Szyby atermiczne		■	■	■	■	■
Lusterka zewnętrzne regulowane od wewnątrz		■	■	■	■	■
Przyciemniane szyby tylne, boczne i szyba tylna	070	■	■	■	■	■
Tylna szyba ogrzewana	029	■	■	■	■	■
Elektrycznie sterowane lusterka zewnętrzne	218	•	•	•	•	•
Światła przeciwmgielne	097	•	•	•	•	•
Wycieraczka tylnej szyby	101	■	■	■	■	■
Lakier metalizowany	210	•	•	•	•	•
Relingi dachowe	357	•	•	•	•	•
Felgi ze stopów lekkich i opony poszerzane	434	•	–	•	–	–
Zderzaki w kolorze nadwozia	876	•	•	•	•	•
Kołpaki	878	•	•	•	•	•
Listwy boczne	927	•	•	•	•	•
Wewnętrzne						
Ścianka dzieląca		■	■	■	■	■
Siedzenie pasażera ze zintegrowanym schowkiem	295	•	•	•	•	•
Funkcjonalne/systemy elektryczne						
Reflektory z funkcją „follow me home”		■	■	■	■	■
Fiat Code (immobilizer z funkcją Rolling code)		■	■	■	■	■
Pełnowymiarowe koło zapasowe	980	■	■	■	■	–
Oświetlenie przedziału ładunkowego		■	■	■	■	■
Obrotomierz		–	–	•	–	–
Centralny zamek z pilotem w kluczyku	008	•	•	•	•	•
Kolumna kierownicy z regulacją wysokości	011	■	■	■	■	■
Klimatyzacja manualna	025	•	•	•	•	•
Wspomaganie kierownicy (elektryczne) Dualdrive	112	■	■	■	■	■
Elektrycznie sterowane szyby przednie i centralny zamek	428	•	•	•	•	•
Czujniki parkowania	508	•	•	•	•	•
Siedzenie kierowcy z regulacją wysokości	626	•	•	•	•	•
Gniazdo z zasilaniem 12V	823	■	■	■	■	■
Pakiet dla palących (zapalniczka + popielniczka)	989	•	•	•	•	•
Bezpieczeństwo						
System przeciwpożarowy FPS		■	■	■	■	■
ABS+EBD	009	■	■	■	■	■
Poduszka powietrzna kierowcy	500	■	■	■	■	■
Poduszka powietrzna pasażera	502	•	•	•	•	•
Audio/systemy elektroniczne						
Przystosowanie do montażu radia (okablowanie, antena + głośniki)	082	•	•	•	•	•
Radio CD Fun	315	•	•	•	•	•

■ standard • opcja – niedostępne

MOŻLIWOŚĆ ŁĄCZENIA KOLORÓW NADWOZIA I TAPICERKI.

	TKANINA	
	SZARA/NIEBIESKA 638	SZARA/ZOŁTA 671
Pastelowe		
268 Białe	■	■
541 Żółte	■	■
Pastelowe opcja 5B2		
111 Czerwony	■	■
475 Granatowy	■	■
509 Żółte	■	■
952 Niebieski	■	■
Metalizowane opcja 210		
154 Fioletowy	■	■
612 Szary	■	■
633 Beżowy	■	■
695 Szary	■	■
705 Magenta	■	■
792 Błękitny	■	■
876 Czarny	■	■

■ standard

PANDA VAN. ENERGIA W KAŻDYM PRZEDSIĘWZIĘCIU.



Zwinny i energiczny Fiat Panda van, o masywnej budowie i kompaktowych kształtach, gwarantuje maksymalną wydajność przy minimalnych inwestycjach. Jego przyciągająca uwagę linia nadwozia, radosne i funkcjonalne wnętrze, podwyższona pozycja kierowcy, drążek dźwigni zmiany biegów umiejscowiony na desce rozdzielczej, elektryczne wspomaganie kierownicy czynią z Fiata Panda van samochód łatwy i przyjemny w prowadzeniu, zapewniając jednocześnie wysoki poziom bezpieczeństwa i niezawodności.

Gama Fiata Panda van oferuje wersje do każdego rodzaju potrzeb: od klasycznej wersji Panda van, po dynamiczną Panda Van 4x4, mogąca dotrzeć w trudno dostępne miejsca. Silniki w Fiacie Panda van, wszystkie spełniają normę Euro 5 oraz gwarantują wspaniałe osiągi przy niskim zużyciu paliwa. Oferta dostępnych jednostek napędowych obejmuje: benzynowy 1.2, wysokoprężny 1.3 oraz ekologiczny i niezwykle ekonomiczny Natural Power 1.4 z podwójnym zasilaniem benzyna / metan.



I N F O L I N I A
3 SP
4 HD
2 AC
8 TR
CIAOFIAT
0080034280000

Wyposażenie seryjne i dodatkowe poszczególnych modeli może ulegać zmianom w zależności od potrzeb poszczególnych rynków i wymogów prawnych. Dane w niniejszym katalogu mają charakter wyłącznie orientacyjny. Fiat zastrzega sobie prawo do wprowadzenia w dowolnym momencie zmian w modelach opisanych w niniejszym katalogu z powodów natury technicznej lub handlowej.

Wydrukowano w Polsce. 11/2010 – Satiz Poland.

www.fiatprofessional.pl

